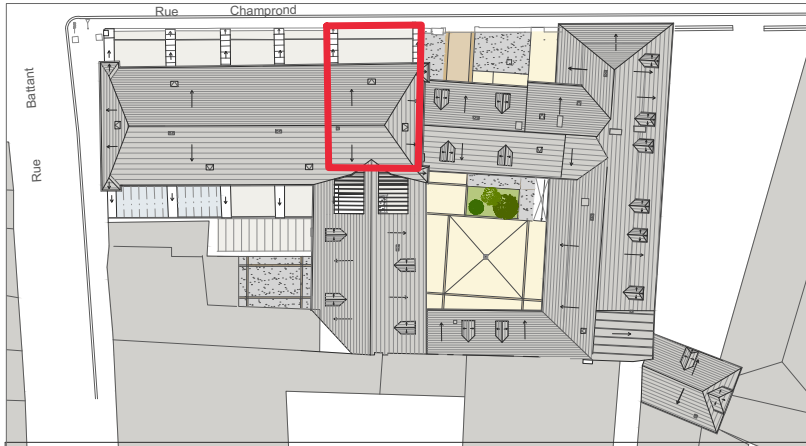


**RESIDENCE CHAMPROND**  
 48, 50 rue Battant et 3, 5, 7 rue Champrond  
 25 000 BESANÇON

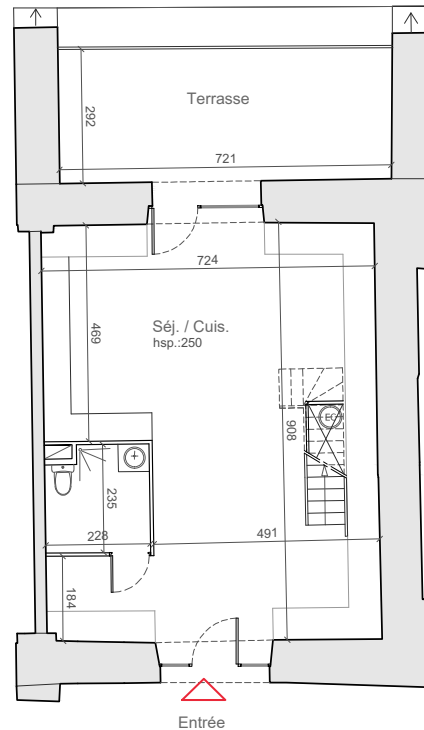


**Appartement N.3.05**  
 DEUXIEME ETAGE - T5 Duplex

Séjour	33.70m <sup>2</sup>	Salle de bain 2	6.20m <sup>2</sup>
Cuisine	10.70m <sup>2</sup>	Dégagements	8.30m <sup>2</sup>
Chambre 1	10.40m <sup>2</sup>	Hall d'entrée	14.90m <sup>2</sup>
Chambre 2	11.30m <sup>2</sup>	Placards	1.00m <sup>2</sup>
Chambre 3	9.40m <sup>2</sup>	<b>SURF. INTERIEURE TOTALE = 121.70m<sup>2</sup></b>	
Chambre 4	10.70m <sup>2</sup>	Terrasse	22.10m <sup>2</sup>
Salle de bain 1	5.10m <sup>2</sup>	<b>SURF. EXTERIEURE TOTALE = 22.10m<sup>2</sup></b>	

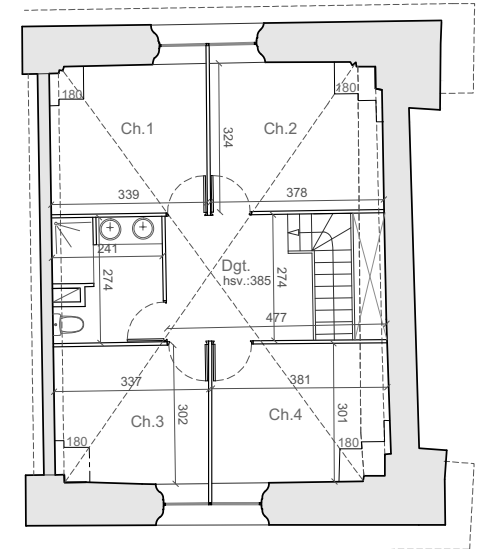


**LOT 20**



Niveau 1

hsp. : hauteur sous plafond  
 hsf. : hauteur maxi sous faîtage  
 hsv. : hauteur maxi sous voute



Niveau 2



NOTA: Ce document est un plan d'étude. Les cotes, les surfaces et les gains sont susceptibles de modifications dues aux contraintes techniques de construction et aux tolérances d'exécution. Les cotations mentionnées sont à ce stade indicatives. Les meubles et éléments de cuisines dessinés sur ce plan ne sont qu'indicatifs, seuls seront fournis les équipements figurants sur les descriptifs annexés à la réservation et / ou à l'acte de vente. Seul le plan de recolement établi en fin de chantier consignera les tracés et les prestations réelles.