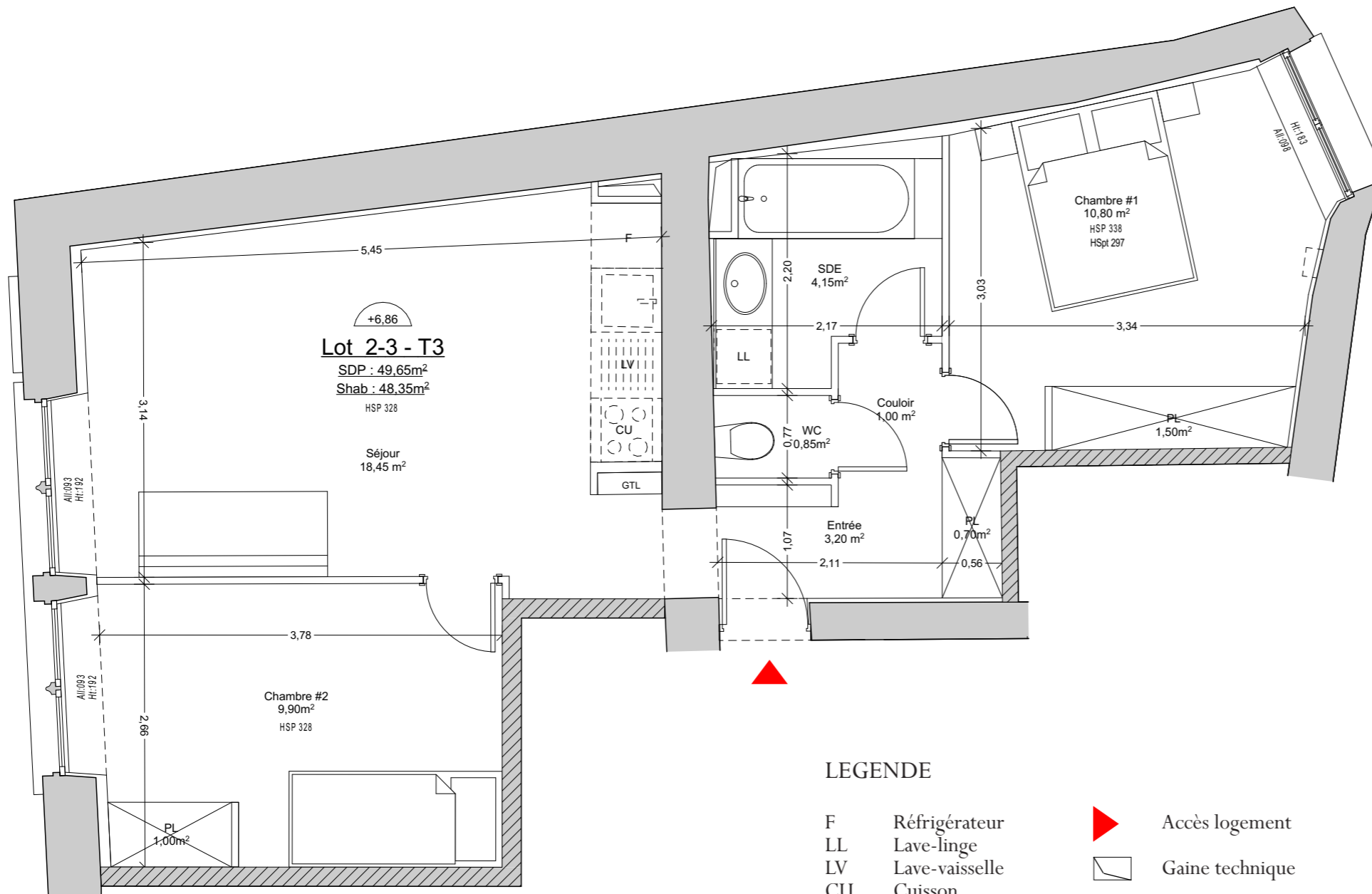




• IMMEUBLE - 5 RUE SAINT-GEORGES - 69005 LYON •



Lot 2-3 - T3

SDP : 49,65m²
Shab : 48,35m²
HSP 328

Séjour
18,45 m²

Chambre #2
9,90m²
HSP 328

Chambre #1
10,80 m²
HSP 338
HSpt 297

SDE
4,15m²

Couloir
1,00 m²

WC
0,85m²

Entrée
3,20 m²

PL
1,00m²

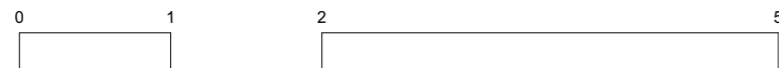
LEGENDE

- F Réfrigérateur
- LL Lave-linge
- LV Lave-vaisselle
- CU Cuisson
- PL Placard
- GTL Tableau électrique
- HSP Hauteur sous plafond
- HSPt Hauteur sous poutre
- HSV Hauteur sous voûte
- Ht Hauteur
- All Allège

- Accès logement
- Gaine technique

Nota : les surfaces des placards sont comprises dans la surface globale des pièces auxquelles ils appartiennent.

ECHELLE 1/50^e



AVERTISSEMENT :

Ce plan est susceptible d'être modifié en fonction des contraintes techniques de la réalisation en ce qui concerne les dimensions libres et équipements. Les meubles et équipements sont représentés à titre indicatif. Les retombées soffites, encoffrements, faux plafond, canalisations, gaines techniques, radiateurs ou convecteurs ne sont pas figurés et ne pourront fonder aucune réclamation en cas de présence. La surface habitable des logements peut varier en fonction des techniques de construction choisies, de l'établissement des plans d'exécution et des normes techniques. Ainsi, il est expressément convenu qu'une tolérance de variation de surface est admise.

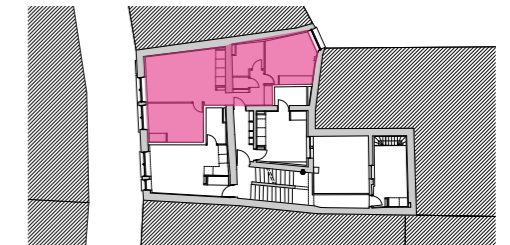


LOT 10

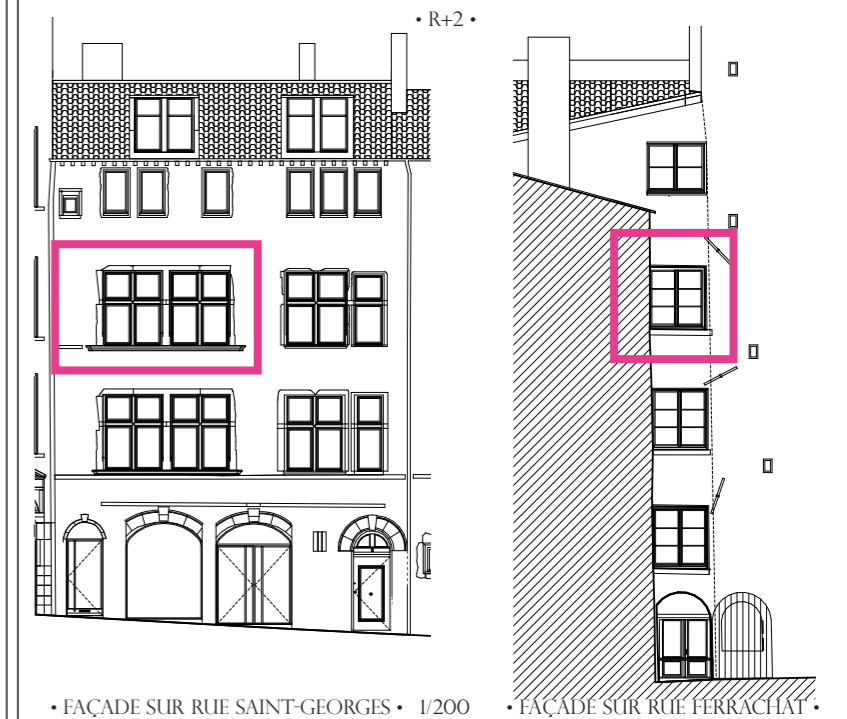
R+2

Entrée	3,20 m ² dont 0,70 m ² de placard
Couloir	1,00 m ²
Pièce de vie	18,45 m ²
Chambre #1	10,80 m ² dont 1,50 m ² de placard
Chambre #2	9,90 m ² dont 1,00 m ² de placard
WC	0,85 m ²
SDE	4,15 m ²

Surface Habitable : 48,35 m²



1/500



• FAÇADE SUR RUE SAINT-GEORGES • 1/200

• FAÇADE SUR RUE FERRACHAT •

